

INGLESINA DI TIPO VIENNESE

L'estetica unita all'efficienza
energetica



SWISSPACER

The edge of tomorrow.



SWISSPACER INGLESINA DI TIPO VIENNESE

MINORI COSTI DI RISCALDAMENTO, ESTETICA DI PREGIO –
CON LE INGLESINE DI TIPO VIENNESE DEL LEADER NEL CAMPO DELLE
INNOVAZIONI

Con le inglesine di tipo viennese di SWISSPACER potrete offrire finestre dotate di inglesine particolarmente accattivanti sotto il profilo estetico e di altissimo livello. Le inglesine vengono realizzate nell'affermato materiale dei distanziatori SWISSPACER e negli apprezzati colori SWISSPACER. Esse non migliorano così solo l'estetica, ma in particolare anche l'efficienza energetica di ogni finestra.

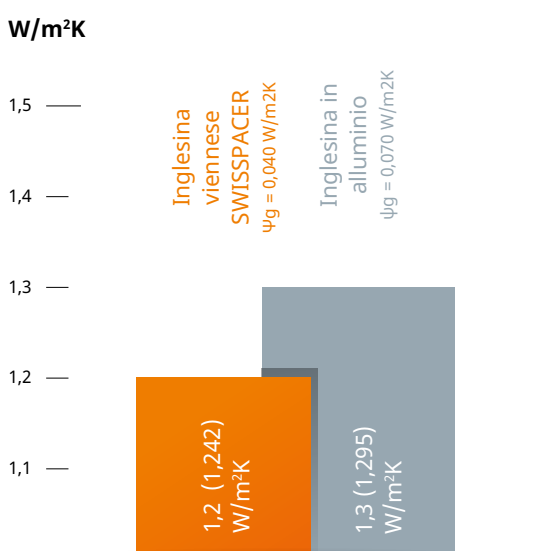
Le inglesine in metallo nel vetrocamera hanno un influsso negativo sull'efficienza energetica. Secondo EN 1435-1, nel caso di un loro impiego deve essere applicata una maggiorazione forfettaria al valore U_w pari a un massimo di $0,3 \text{ W/m}^2\text{K}$.


Con l'inglesina di tipo viennese SWISSPACER ciò non è necessario, visto che essa è composta della stessa plastica isolante dei distanziatori SWISSPACER. Un ponte termico nel vetrocamera viene così evitato. Contrariamente alle inglesine in alluminio, quelle ottimizzate dal punto di vista termico di SWISSPACER

compromettono il valore U_w della finestra in misura trascurabile.

Questa differenza può essere illustrata anche con i numeri: utilizzate il software CALUWIN per documentare queste differenze con valori tecnici e convincere i vostri clienti. CALUWIN è disponibile come app per dispositivi iOS e Android; sul sito web di SWISSPACER è disponibile anche una versione online.

Il confronto in cifre



FINESTRA	Finestra a mono-anta Larghezza = 1,23 m; altezza = 1,48 m
TELAIO	Aluplast IDEAL 8000 $U_f = 1,100 \text{ W/m}^2\text{K}$; $0,586 \text{ m}^2$
VETRO	CLIMAPLUS ECLAZ 4 / 4 $U_g = 1,10 \text{ W/m}^2\text{K}$; struttura: 4/4; g = 71%
DISTANZIATORE	SWISSPACER ULTIMATE $\Psi_g = 0,029 \text{ W/mK}$
INGLESINE 	croce con 2 orizzontali; interne

Il coefficiente di trasmittanza termica riferito alla lunghezza ψ (Psi) è nettamente più ridotto nell'inglesina di tipo viennese SWISSPACER che in quella di alluminio. L'influsso negativo sull'efficienza energetica della finestra è ridotto al minimo.

VARIANTI PER OGNI ESIGENZA: 13 DIMENSIONI – 17 COLORI

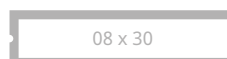
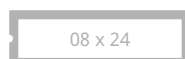
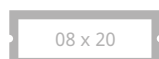
Coniugare lo stile dei tempi passati a soluzioni moderne e sostenibili: architetti e costruttori di finestre a questa sfida. Per far fronte alla costante domanda di finestre con le tradizionali inglesine di tipo viennese, SWISSPACER offre un ampio assortimento composto da 13 diverse dimensioni e 17 diversi colori. Oltre a ciò sono possibili varianti personalizzate su richiesta.



DIMENSIONI

8 mm

20 mm
24 mm
30 mm



10 mm

20 mm
24 mm
30 mm



12 mm

18 mm
20 mm
24 mm
30 mm



14 mm

24 mm
30 mm



16 mm

18 mm



COLORI STANDARD



Grigio titanio
RAL 9023



Bianco
9016



Grigio chiaro
RAL 7035



Marrone scuro
RAL 8014



Nero
RAL 9005



Marrone chiaro
RAL 8003

COLORI SPECIALI



Giallo zolfo
RAL 1016



Avorio chiaro
RAL 1015



Giallo pastello
RAL 1034



Beige marrone
RAL 1011



Beige
RAL 1001



Marrone rossiccio
RAL 8012



Grigio brunastro
RAL 7013



Verde giallastro
RAL 6018



Verde erba
RAL 6010



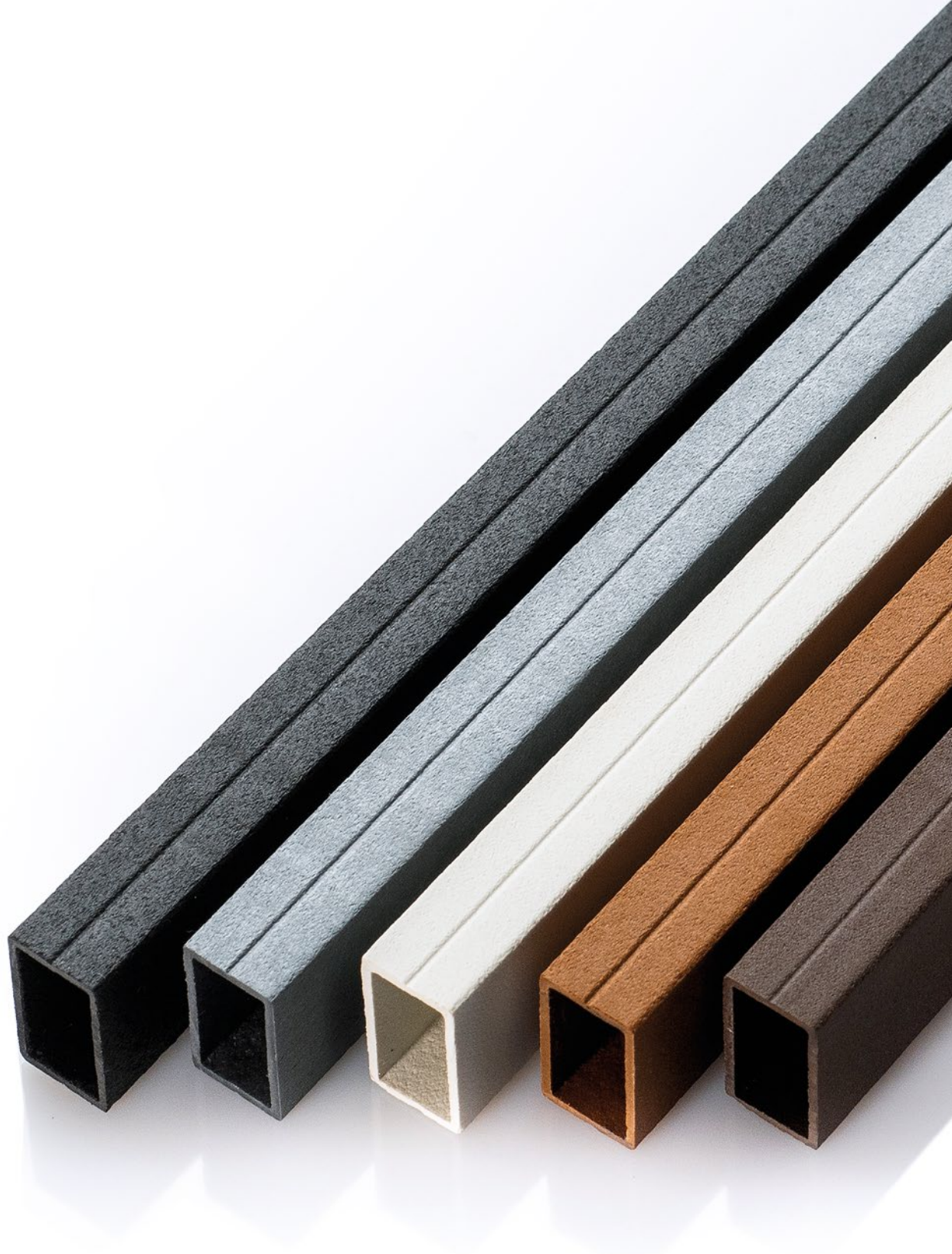
Verde opale
RAL 6026



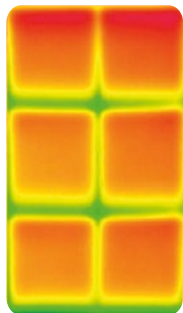
Blu zaffiro
RAL 5003



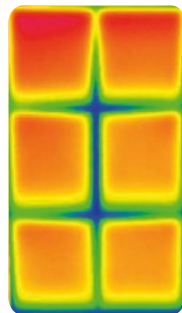
Altri colori
su richiesta



con SWISSPACER



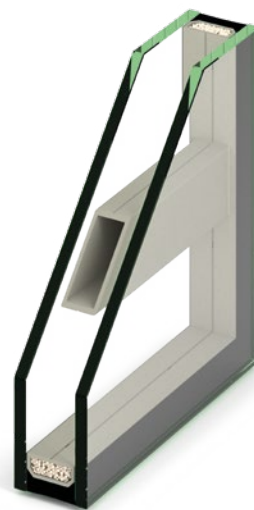
senza SWISSPACER



La ripresa con una termocamera dimostra che l'inglesina di tipo viennese SWISSPACER è nettamente "più calda" rispetto a quelle di tipo tradizionale.

AMPI ACCESSORI

Per la realizzazione di finestre dotate di inglesine, l'offerta SWISSPACER comprende pratici accessori in diverse dimensioni, perfettamente adatte a quelle delle inglesine. Tappi e giunti a T sono disponibili in versione trasparente in maniera tale da poter impiegare questi accessori per tutti i colori di inglesine e ridurre al minimo il fabbisogno a magazzino.



CROCE



Colori

trasparente, nero
grigio titanio, marrone chiaro
marrone scuro

Il numero e la costruzione delle lamelle assicurano il migliore fissaggio possibile della croce nell'inglesina. In tutte le inglesine a partire da una profondità di 10 mm, il punto di incrocio è conformato in maniera tale che le inglesine non sbattano (protezione antirumore integrata).

PROTEZIONE ANTIRUMORE



Colori

trasparente

Per croci con una larghezza di 8 mm viene impiegato un tappo per impedire che le inglesine sbattano contro il vetro. In tutte le altre dimensioni delle croci la protezione antirumore è integrata.

GIUNTO A T



Colori

trasparente

I giunti a T SWISSPACER non hanno una battuta finale che assicura punti di accoppiamento senza fuga. Grazie alla versione trasparente, i giunti a T possono essere impiegati per tutte le varianti cromatiche, il che riduce il fabbisogno a magazzino.

TAPPO



Colori

trasparente, nero
grigio titanio, marrone chiaro
marrone scuro

I tappi possono essere fissati in modo facile e rapido (previo breve riscaldamento). In alternativa, le inglesine vengono forate e quindi avvitate con tappi. Il canale filettato centrato e integrato assicura un fissaggio esatto e preciso.

LO SAPEVATE CHE...

SWISSPACER AIR È LA SOLUZIONE INNOVATIVA PER VETROCAMERA CON EQUALIZZAZIONE DI PRESSIONE



La problematica è nota: dislivelli e sollecitazioni ambientali provocano sbalzi di pressione nel vetrocamera. Le tensioni da ciò derivanti possono causare la rottura del vetro e un invecchiamento precoce.

Con SWISSPACER AIR è possibile evitare questi stati critici: il piccolo componente determina un'equalizzazione di pressione tra l'ambiente circostante e l'intercapedine tra le lastre in maniera tale da ridurre al minimo il rischio di rotture nel trasporto con dislivello. Inoltre, con SWISSPACER AIR è possibile realizzare senza pericoli anche più ampie intercapedini, il che consente ad esempio anche un migliore isolamento acustico.

Che cosa ha tutto ciò a che vedere con le finestre dotate di inglesine? L'equalizzazione di pressione con SWISSPACER AIR fa sì che le lastre di un vetrocamera non si curvino troppo verso l'esterno. In questo modo il piccolo componente riduce il rischio che le inglesine decorative esterne si stacchino dal profilo e/o dal vetro.

SWISSPACER

Vetrotech Saint-Gobain (International) AG

Succursale di Kreuzlingen

Sonnenwiesenstrasse 15

8280 Kreuzlingen, Svizzera

T +41 (0)71 686 92 70

F +41 (0)71 686 92 75

info@swisspacer.com

www.swisspacer.com

SWISSPACER

The edge of tomorrow.