

**Migliorare il confort
abitativo. Abbassare i
costi del riscaldamento**
Il "warm edge"
per la vostra casa

Engineered in Switzerland

www.swisspacer.com

SWISSPACER

The edge of tomorrow.





Quel qualcosa in più per finestre a risparmio energetico...

Spesso i committenti non sanno che i telai per finestre e i vetrocamera da soli non bastano a garantire finestre ben isolate. Un piccolo componente – il distanziatore tra le lastre di vetro isolanti – assicura alla finestra un eccellente potere isolante e aiuta a risparmiare denaro contante per tutta la durata utile della finestra.

Prestate attenzione a finestre con componenti di qualità che permettono di conseguire un effetto isolante ottimale. Il distanziatore impedisce la formazione di ponti termici sul bordo della vetrata. In inverno, il freddo rimane fuori e il calore dentro in maniera affidabile. In estate, invece, il calore non riesce a entrare con tanta facilità e l'aria fresca all'interno della stanza rimane ben protetta.

... assicura un clima abitativo piacevole

Le finestre equipaggiate con distanziatore SWISSPACER garantiscono un isolamento duraturo e consentono un notevole risparmio sui costi dell'energia. Grazie a una pellicola a tenuta stagna di vapore acqueo e gas, il gas di riempimento rimane nell'intercapedine per l'intera durata di vita del prodotto. Il vapore acqueo non può così penetrare. Pertanto, il vetrocamera conserva a lungo la sua funzione di isolamento termico, contribuendo a garantire l'efficienza energetica dell'edificio in maniera duratura.



SWISSPACER ULTIMATE è il miglior "warm edge" con i migliori valori Psi secondo le direttive ift WA-17/1 e WA-08/2.

SWISSPACER permette di avere i costi del riscaldamento sotto controllo

Secondo uno studio scientifico, in una casa monofamiliare non isolata circa il 18% del calore viene disperso attraverso le finestre. I distanziatori "warm edge" incrementano nettamente la capacità isolante dei vetrocamera moderni. Essi vengono disposti tra le lastre del vetrocamera e, per effetto della loro ridotta conduttività termica, riducono enormemente le perdite di energia sul bordo dei vetri. Il comfort abitativo piacevole viene preservato al meglio sia in estate sia in inverno. Solo grazie all'impiego di distanziatori SWISSPACER è possibile risparmiare fino al 5% sui costi del riscaldamento.

Il distanziatore "warm edge" SWISSPACER è realizzato in una plastica stabile ed estremamente isolante. Una pellicola multi-strato assicura che il gas di riempimento non possa fuoriuscire dall'intercapedine e che il vapore acqueo non possa entrare dall'esterno. La qualità della finestra rimane così intatta a lungo.

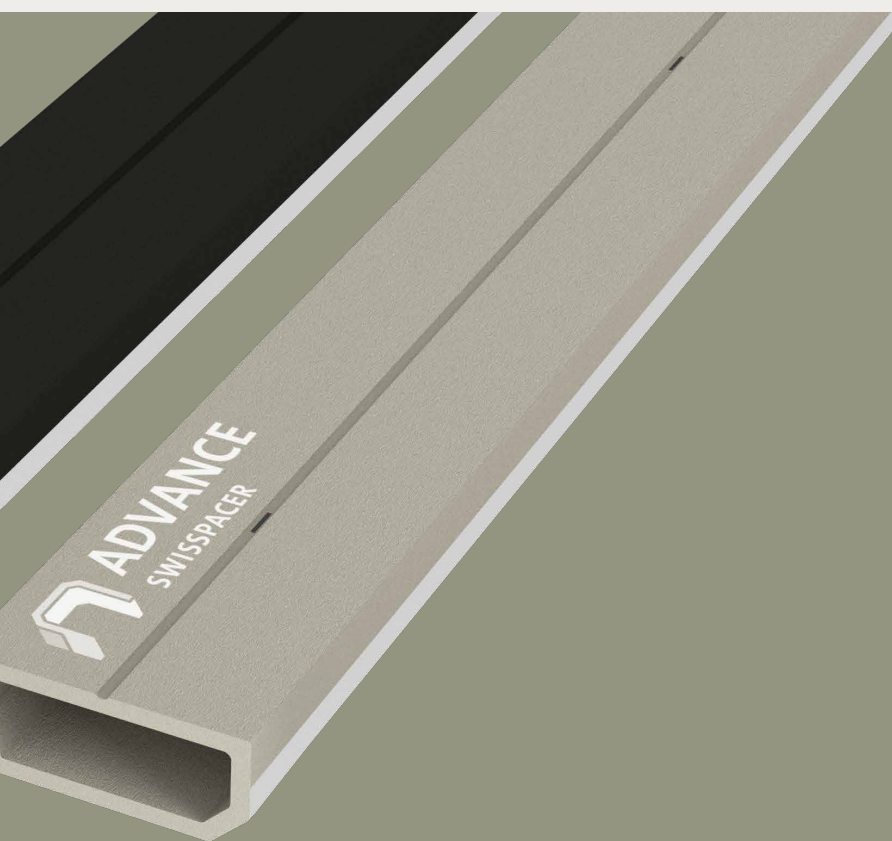
Tramite le lastre di vetro, il distanziatore crea il collegamento tra la zona interna e quella esterna, ed è decisivo per la capacità isolante. Le finestre equipaggiate con SWISSPACER conservano la loro elevata efficienza energetica nel tempo.

Ciò giova anche all'ambiente, dal momento che vengono notevolmente ridotti sia il fabbisogno di energia termica sia le emissioni di CO₂.

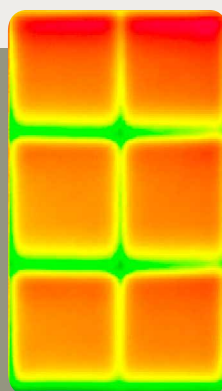
SWISSPACER offre il distanziatore energeticamente più efficace sul mercato. Potete contattarci!

SWISSPACER per un comfort abitativo ottimale

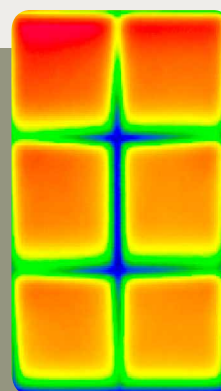
I distanziatori "warm edge" di SWISSPACER mantengono il calore del vetro ai bordi (da cui "edge", appunto), così impedendo la formazione di condensa. A seconda della temperatura e dell'umidità dell'aria, l'acqua può condensare sul bordo del vetro. La condensa, oltre a essere esteticamente sgradevole, favorisce la formazione di muffa e batteri, che causano affezioni delle vie respiratorie e peggiorano ulteriormente eventuali problemi di salute già esistenti. SWISSPACER contribuisce, in inverno e in estate, al miglior benessere in casa vostra



SWISSPACER ADVANCE è il nostro "warm edge" con uno straordinario rapporto qualità/prezzo.



con SWISSPACER



senza SWISSPACER



con SWISSPACER



senza SWISSPACER



Tecnica ed estetica si incontrano

Con il colore dei profili per finestra è possibile dare risalto alla creatività, a prescindere dal fatto che si opti per un distanziatore in tinta con il profilo o in un colore a contrasto. SWISSPACER offre la più vasta gamma di colori per distanziatori "warm edge": in tutto si può scegliere tra 17 colori. Su richiesta vi è inoltre la possibilità di realizzare concetti personalizzati.

La superficie vellutata e opaca dei distanziatori, senza fastidiosi riflessi metallici in caso di luce del sole incidente, sottolinea l'alta qualità del vostro "warm edge" SWISSPACER.

SWISSPACER, l'azienda

SWISSPACER è un'azienda operante a livello mondiale, da 20 anni leader tecnologico e di mercato in molti Paesi. L'azienda è stata fondata nel 1998 e appartiene al gruppo Saint-Gobain. I suoi prodotti convincono grazie alle eccellenti caratteristiche funzionali che offrono. Essi assicurano maggiore efficienza energetica, contribuiscono a un maggiore comfort abitativo e convincono per la loro estetica. La sede legale dell'azienda, con la produzione, la ricerca e sviluppo e l'amministrazione, è ubicata in Svizzera. Altri stabilimenti produttivi sono situati in Germania e in Polonia. Con i nostri magazzini in Germania, Polonia, Gran Bretagna e Cina garantiamo ai nostri clienti una logistica particolarmente efficiente e un raggio di azione ottimale.

SWISSPACER

Vetrotech Saint-Gobain (International) AG

Zweigniederlassung Kreuzlingen

Sonnenwiesenstrasse 15

8280 Kreuzlingen, Switzerland

T +41 (0)71 686 92 70

F +41 (0)71 686 92 75

info@swisspacer.com

www.swisspacer.com

SWISSPACER

The edge of tomorrow.